

Ihre betriebliche **Krankenversicherung (bKV)**

Ihr Tarif: Zahnbehandlung

gesund^x – die Extraportion Gesundheit

Gesunde und schöne Zähne sind ein Stück Lebensqualität. Regelmäßige Zahnarztbesuche sorgen dafür. Die gesetzliche Krankenversicherung (GKV) übernimmt meist nur einen Teil der Zahnarztkosten – der Eigenanteil ist oft hoch. Der Tarif Zahnbehandlung unterstützt Sie hier. Ihr Eigenanteil wird deutlich reduziert.



Rundum gut abgesichert – so viel Leistung steckt in Ihrer bKV



Zahnprophylaxe

60 EUR pro Versicherungsjahr, z. B. für Professionelle Zahnreinigung

Füllungen

100% der Gesamtkosten inkl. GKV-Vorleistung, z. B. für Kompositfüllungen in Zahnfarbe

Parodontosebehandlung

100% Erstattung für zusätzliche Leistungen, bei entsprechender GKV-Vorleistung

Wurzelbehandlung

100%, sowohl mit als auch ohne GKV-Vorleistung



Katrin R. hat ein Loch im Zahn. Statt einer Amalgamfüllung empfiehlt ihr der Zahnarzt eine hochwertige Kunststofffüllung in Zahnfarbe. Ihre Krankenkasse erstattet nur ca. 40% der Kosten.

Wir übernehmen die Kosten für hochwertige Füllungen. Z. B. zwei dreiflächige Kompositfüllungen.

Gesamtkosten	250 EUR
Erstattung der GKV ¹	102 EUR
Leistung Tarif Zahnbehandlung	148 EUR
Ihr Eigenanteil	0 EUR



Unsere starken Leistungen – Ihre Vorteile

- Übernahme laufender und angeratener Behandlungen ab Versicherungsbeginn.
- Ihr Arbeitgeber zahlt die Beiträge.
- Ganz ohne Gesundheitsfragen oder Wartezeiten: Schutz ab dem ersten Tag.
- Weiterversicherung bei Arbeitgeberwechsel oder Renteneintritt ohne Gesundheitsprüfung problemlos möglich.



¹Stand 03/2021.



Wir sind mehr als nur eine Versicherung. Wir sind ein starker, zuverlässiger Partner an Ihrer Seite. Weil es um Ihre Gesundheit geht!

Unsere Gesundheitservices für Sie und Ihre Familienangehörigen¹



Allianz gegen Schmerz

Schnelle Hilfe z. B. bei Rücken-, Knie- oder Schulterbeschwerden



Medizinische Hotline 24/7

Von unabhängigen Expert:innen – telefonisch rund um die Uhr



Ärztliche Video-Sprechstunde

Digitale Sprechstunde bei einem Allgemeinmediziner oder Facharzt



Facharzt-Vermittlung

Zeitnahe Termine beim Facharzt in Ihrer Nähe – ohne lange Wartezeiten

Neugierig geworden? Wir haben noch viele weitere Gesundheitservices für Sie. Alle Informationen finden Sie auch online unter: gesundheitswelt.allianz.de/bkv

Rechnungseinreichung leicht gemacht! Smart, schnell, sicher mit der Allianz Gesundheits-App. Weil das Leben so einfach sein sollte, wie es nur geht.

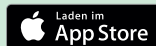
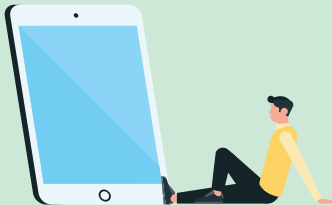
Rechnung erhalten und begleichen



Bequem über unsere Allianz Gesundheits-App oder per Post einreichen



Wir prüfen die Rechnung und Sie erhalten den Erstattungsbetrag – bei Nutzung der App meist innerhalb weniger Tage



Gut zu wissen

Gibt es Erstattungshöchstbeträge?

Nein. Es fallen keine Erstattungshöchstbeträge (sogenannte Zahnstaffeln) an, die sonst in den ersten Jahren nach Abschluss üblich sind.

Übernimmt die bKV auch die Kosten für kieferorthopädische Behandlungen?

Wir erstatten Ihnen alle Leistungen, die in Ihrem Tarif Zahnbehandlung versichert sind – kieferorthopädische Behandlungen gehören nicht dazu.

Wie lange gilt mein Versicherungsschutz?

Ihren vollen Gesundheitsschutz haben Sie, solange Sie bei Ihrem Arbeitgeber beschäftigt sind und die bKV besteht. Wechseln Sie den Arbeitgeber, gehen in den Ruhestand oder haben Ihren 70. Geburtstag, endet Ihre bKV. Unser Angebot für Sie: Sie können Ihre Versicherung privat fortsetzen.

Wo finde ich alle Details zu meinem Tarif Zahnbehandlung?

Einen ausführlicheren Überblick über Ihre Versicherung bietet Ihnen das Leistungsinformationsblatt. Dieses erhalten Sie, wenn Sie Ihr Arbeitgeber zu Ihrer bKV angemeldet hat. In den bei Abschluss des Vertrages aktuellen Versicherungsbedingungen finden Sie alle verbindlichen Vertragsinhalte. Diese können Sie bei Ihrem Arbeitgeber einsehen.

¹Familienangehörige sind z. B. Ehe- und Lebenspartner:innen, Kinder oder Eltern, Groß- und Schwiegereltern. Alle Services sind aktuell (Stand April 2021) gültig. Einzelne Serviceangebote können künftig wegfallen, ergänzt oder modifiziert werden.



Sie haben noch Fragen?

Ihre persönliche Vermittler:in hilft Ihnen gerne weiter. Bei Fragen zu den Leistungen rufen Sie unsere Service-Hotline an: 0800 589 33 96, erreichbar Mo bis Fr 8:00 – 20:00 Uhr.

Immer für Sie da, wenn es darauf ankommt: