

## Ihre betriebliche **Krankenversicherung (bKV)**

Ihr Tarif: **VorsorgeExtra**

### gesund<sup>x</sup> – die Extraportion Gesundheit

Berufs- und Privatleben können manchmal ganz schön fordernd sein. Da ist es gut, wenn es Dinge gibt, über die man sich keine Gedanken machen muss. Mit VorsorgeExtra sorgen wir dafür, dass Sie die Balance zwischen Berufs- und Privatleben halten können, gesund bleiben und gar nicht erst krank werden.



#### Rundum gut abgesichert – so viel Leistung steckt in Ihrer bKV



##### Gesundheitskurse

Z. B. für die Bewältigung von Stress, für Ernährung, Bewegung oder Suchtprävention

Damit Sie aktiv Ihre Gesundheit gestalten.



##### Schutz- u. Reiseimpfungen

Z. B. gegen Grippe, gegen Gelbfieber sowie als Malariaprophylaxe

Damit Sie sorgenfrei auf Reisen gehen können.



**Telefoncoaching bei psychischen Belastungen** bei beruflich bedingtem Stress, z. B. zur Konfliktbewältigung

Für ein ausgeglicheneres Leben.



Als Ergänzung zu den Basisleistungen der gesetzlichen Krankenkasse.



#### Unsere starken Leistungen – Ihre Vorteile

- Bis zu 250 EUR pro Jahr für bestimmte Schutz- und Reiseimpfungen (z. B. gegen Gelbfieber oder als Malariaprophylaxe) und für bis zu zwei Gesundheitskurse.
- Dreimonatiges telefonisches Coaching durch Spezialist:innen einmal pro Jahr.
- Gesundheitsservices für das gesamte Leben und die ganze Familie.
- Ihr Arbeitgeber zahlt die Beiträge.
- Ganz ohne Gesundheitsfragen oder Wartezeiten: Schutz ab dem ersten Tag.
- Weiterversicherung bei Arbeitgeberwechsel oder Renteneintritt ohne Gesundheitsprüfung problemlos möglich.



**Wir sind mehr als nur eine Versicherung. Wir sind ein starker, zuverlässiger Partner an Ihrer Seite. Weil es um Ihre Gesundheit geht!**

## Unsere Gesundheitservices für Sie und Ihre Familienangehörigen<sup>1</sup>



### Allianz gegen Schmerz

Schnelle Hilfe z. B. bei Rücken-, Knie- oder Schulterbeschwerden



### Medizinische Hotline 24/7

Von unabhängigen Expert:innen – telefonisch rund um die Uhr



### Ärztliche Video-Sprechstunde

Digitale Sprechstunde bei einem Allgemeinmediziner oder Facharzt



### Facharzt-Vermittlung

Zeitnahe Termine beim Facharzt in Ihrer Nähe – ohne lange Wartezeiten

Neugierig geworden? Wir haben noch viele weitere Gesundheitservices für Sie. Alle Informationen finden Sie auch online unter: [gesundheitswelt.allianz.de/bkv](https://gesundheitswelt.allianz.de/bkv)

## Rechnungseinreichung leicht gemacht! Smart, schnell, sicher mit der Allianz Gesundheits-App. Weil das Leben so einfach sein sollte, wie es nur geht.

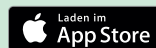
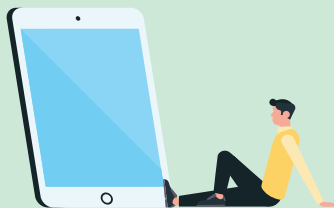
Rechnung erhalten und begleichen



Bequem über unsere Allianz Gesundheits-App oder per Post einreichen



Wir prüfen die Rechnung und Sie erhalten den Erstattungsbetrag – bei Nutzung der App meist innerhalb weniger Tage



### Gut zu wissen

#### Wie erhalte ich Zugang zum telefonischen Coaching?

Unsere telefonische Kundenbetreuung hilft Ihnen gerne weiter und erklärt Ihnen alles im Detail. Auch Ihre Anmeldedaten erhalten Sie dort. Rufen Sie dazu einfach die 0800 589 33 96 an.

#### Muss ich etwas beachten, wenn ich Rechnungen für Gesundheitskurse einreiche?

Ihre Rechnung reichen Sie als gesetzlich Krankenversicherte:r zuerst direkt bei Ihrer Krankenkasse ein. Anschließend erhalten Sie einen Erstattungsvermerk Ihrer Krankenkasse. Diesen lassen Sie uns zukommen – ganz bequem über unsere Allianz Gesundheits-App oder per Post.

#### Wie lange gilt mein Versicherungsschutz?

Ihren vollen Gesundheitsschutz haben Sie, solange Sie bei Ihrem Arbeitgeber beschäftigt sind und die bKV besteht. Wechseln Sie den Arbeitgeber, gehen in den Ruhestand oder haben Ihren 70. Geburtstag, endet Ihre bKV. Unser Angebot für Sie: Sie können Ihre Versicherung privat fortsetzen.

#### Wo finde ich alle Details zu meinem Tarif VorsorgeExtra?

Einen ausführlicheren Überblick über Ihre Versicherung bietet Ihnen das Leistungsinformationsblatt. Dieses erhalten Sie, wenn Sie Ihr Arbeitgeber zu Ihrer bKV angemeldet hat. In den bei Abschluss des Vertrages aktuellen Versicherungsbedingungen finden Sie alle verbindlichen Vertragsinhalte. Diese können Sie bei Ihrem Arbeitgeber einsehen.

<sup>1</sup>Familienangehörige sind z. B. Ehe- und Lebenspartner:innen, Kinder oder Eltern, Groß- und Schwiegereltern. Alle Services sind aktuell (Stand April 2021) gültig. Einzelne Serviceangebote können künftig wegfallen, ergänzt oder modifiziert werden.



#### Sie haben noch Fragen?

Ihre persönliche Vermittler:in hilft Ihnen gerne weiter. Bei Fragen zu den Leistungen rufen Sie unsere Service-Hotline an: 0800 589 33 96, erreichbar Mo bis Fr 8:00 – 20:00 Uhr.

Immer für Sie da, wenn es darauf ankommt: