

Ihre betriebliche **Krankenversicherung (bKV)**

Ihr Tarif: **Vorsorge**

gesund^x – die Extraportion Gesundheit

Gesund zu sein und es zu bleiben ist so wichtig! Regelmäßige Vorsorgeuntersuchungen tragen viel dazu bei. Mit dem Tarif Vorsorge bieten wir Ihnen weit umfassendere Vorsorgeleistungen als in der „Gesetzlichen“. Damit es Ihnen immer rundum gut geht.



Rundum gut abgesichert – so viel Leistung steckt in Ihrer bKV



Erweiterte Krebsfrüherkennung

Für die Frau und den Mann, Darm-, Harnblasen- und Hautkrebs-Screening



Herz- und Gefäßvorsorge

Internistischer Check-Up, Herz- und Gefäß-Check-Up



Schwangerenvorsorge

Einschließlich Ersttrimester-Screening und erweitertem Ultraschall des Fötus



Sportlervorsorge

Einschließlich Laufbandanalyse und Laktattest



Ergänzende Gesundheitsuntersuchungen

Glaukom-Screening, Lungenfunktionsuntersuchung, Osteoporose-Check



Gesetzliche Vorsorgeleistungen bieten oft nur einen Basisschutz

(z. B. Darmspiegelung für Frauen ab 55 Jahren und Männer ab 50 Jahren – nur 1x alle 10 Jahre, internist. Check-Up ab Alter 35 – alle 3 Jahre, Schwangerenvorsorge: Basis-Ultraschalluntersuchungen – 3 x pro Schwangerschaft)



Unsere starken Leistungen – Ihre Vorteile

- 100% für diverse Vorsorgeuntersuchungen im Wert von bis zu 1.900 EUR innerhalb von 2 Kalenderjahren.
- Regelmäßige Gesundheitskontrolle alle 2 Jahre, bei der Schwangerenvorsorge sogar jährlich.
- Gesundheitsservices für das gesamte Leben und die ganze Familie.
- Ihr Arbeitgeber zahlt die Beiträge.
- Ganz ohne Gesundheitsfragen oder Wartezeiten: Schutz ab dem ersten Tag.
- Kein Mindestalter für Untersuchungen.
- Weiterversicherung bei Arbeitgeberwechsel oder Renteneintritt ohne Gesundheitsprüfung problemlos möglich.



Wir sind mehr als nur eine Versicherung. Wir sind ein starker, zuverlässiger Partner an Ihrer Seite. Weil es um Ihre Gesundheit geht!

Unsere Gesundheitservices für Sie und Ihre Familienangehörigen¹



Allianz gegen Schmerz

Schnelle Hilfe z. B. bei Rücken-, Knie- oder Schulterbeschwerden



Medizinische Hotline 24/7

Von unabhängigen Expert:innen – telefonisch rund um die Uhr



Ärztliche Video-Sprechstunde

Digitale Sprechstunde bei einem Allgemeinmediziner oder Facharzt



Facharzt-Vermittlung

Zeitnahe Termine beim Facharzt in Ihrer Nähe – ohne lange Wartezeiten

Neugierig geworden? Wir haben noch viele weitere Gesundheitservices für Sie. Alle Informationen finden Sie auch online unter: gesundheitswelt.allianz.de/bkv

Rechnungseinreichung leicht gemacht! Smart, schnell, sicher mit der Allianz Gesundheits-App. Weil das Leben so einfach sein sollte, wie es nur geht.

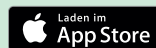
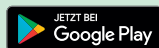
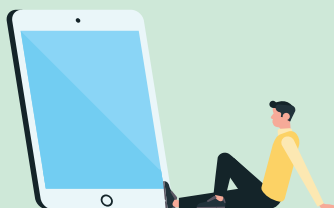
Rechnung erhalten und begleichen



Bequem über unsere Allianz Gesundheits-App oder per Post einreichen



Wir prüfen die Rechnung und Sie erhalten den Erstattungsbetrag – bei Nutzung der App meist innerhalb weniger Tage



Gut zu wissen

Welche Untersuchungen werden erstattet?

Auf einer Vorsorge-Checkliste haben wir für Sie all Ihre Versicherungsleistungen zusammengefasst. Diese erhalten Sie, wenn Sie Ihr Arbeitgeber zu Ihrer bKV angemeldet hat. Mit der Checkliste erkennt Ihr Arzt sofort, welche Vorsorgeuntersuchungen durch uns abgedeckt sind. Andere Behandlungen, die nicht in der Checkliste aufgeführt sind, werden nicht übernommen.

Wie lange gilt mein Versicherungsschutz?

Ihren vollen Gesundheitsschutz haben Sie, solange Sie bei Ihrem Arbeitgeber beschäftigt sind und die bKV besteht. Wechseln Sie den Arbeitgeber, gehen in den Ruhestand oder haben Ihren 70. Geburtstag, endet Ihre bKV. Unser Angebot für Sie: Sie können Ihre Versicherung privat fortsetzen.

Wo finde ich alle Details zu meinem Tarif Vorsorge?

Einen ausführlicheren Überblick über Ihre Versicherung bietet Ihnen das Leistungsinformationsblatt. Dieses erhalten Sie, wenn Sie Ihr Arbeitgeber zu Ihrer bKV angemeldet hat. In den bei Abschluss des Vertrages aktuellen Versicherungsbedingungen finden Sie alle verbindlichen Vertragsinhalte. Diese können Sie bei Ihrem Arbeitgeber einsehen.

¹Familienangehörige sind z. B. Ehe- und Lebenspartner:innen, Kinder oder Eltern, Groß- und Schwiegereltern. Alle Services sind aktuell (Stand April 2021) gültig. Einzelne Serviceangebote können künftig wegfallen, ergänzt oder modifiziert werden.



Sie haben noch Fragen?

Ihre persönliche Vermittler:in hilft Ihnen gerne weiter. Bei Fragen zu den Leistungen rufen Sie unsere Service-Hotline an: 0800 589 33 96, erreichbar Mo bis Fr 8:00 – 20:00 Uhr.

Immer für Sie da, wenn es darauf ankommt: