

Ihre betriebliche **Krankenversicherung (bKV)**

Ihr Tarif: Sehhilfen

gesund^x – die Extraportion Gesundheit

Die Augen sind unser leistungsfähigstes Sinnesorgan. Bis zu 80 % aller Eindrücke nehmen wir mit ihnen wahr. Ist der Sehsinn beeinträchtigt, können Brillen und Kontaktlinsen helfen. Doch die Kosten für Sehhilfen müssen Sie oft selbst aufbringen. Mit dem Tarif Sehhilfen unterstützen wir Sie. Damit Ihr Eigenanteil spürbar sinkt.



Rundum gut abgesichert – so viel Leistung steckt in Ihrer bKV



Brillengläser



Brillengestelle



Kontaktlinsen

100 % Kostenerstattung für Brillen und Kontaktlinsen. Bis zu 150 EUR Gesamterstattung innerhalb von 24 Monaten.

Wichtig zu wissen ist, wann Sie sich die Brille oder Kontaktlinsen zuletzt gekauft haben. Wenn Sie sich innerhalb von zwei Jahren mehrere Brillen oder Kontaktlinsen kaufen, dann reduziert sich der Zuschuss. Nach zwei Jahren können Sie wieder den Zuschuss von 150 EUR bekommen.



Kaufdatum	Rechnungsbetrag	Wir erstatten Ihnen
10.04.2021	100 EUR	100 EUR
05.01.2023	80 EUR	50 EUR
03.05.2023	110 EUR	100 EUR



Unsere starken Leistungen – Ihre Vorteile

- 100 % Kostenerstattung für Brillen und Kontaktlinsen. Bis zu 150 EUR Gesamterstattung innerhalb von 24 Monaten.
- Gesundheitsservices für das gesamte Leben und die ganze Familie.
- Ihr Arbeitgeber zahlt die Beiträge.
- Ganz ohne Gesundheitsfragen oder Wartezeiten: Schutz ab dem ersten Tag.
- Weiterversicherung bei Arbeitgeberwechsel oder Renteneintritt ohne Gesundheitsprüfung problemlos möglich.



Wir sind mehr als nur eine Versicherung. Wir sind ein starker, zuverlässiger Partner an Ihrer Seite. Weil es um Ihre Gesundheit geht!

Unsere Gesundheitservices für Sie und Ihre Familienangehörigen¹



Allianz gegen Schmerz

Schnelle Hilfe z. B. bei Rücken-, Knie- oder Schulterbeschwerden



Medizinische Hotline 24/7

Von unabhängigen Expert:innen – telefonisch rund um die Uhr



Ärztliche Video-Sprechstunde

Digitale Sprechstunde bei einem Allgemeinmediziner oder Facharzt



Facharzt-Vermittlung

Zeitnahe Termine beim Facharzt in Ihrer Nähe – ohne lange Wartezeiten

Neugierig geworden? Wir haben noch viele weitere Gesundheitservices für Sie. Alle Informationen finden Sie auch online unter: gesundheitswelt.allianz.de/bkv

Rechnungseinreichung leicht gemacht! Smart, schnell, sicher mit der Allianz Gesundheits-App. Weil das Leben so einfach sein sollte, wie es nur geht.

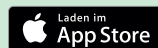
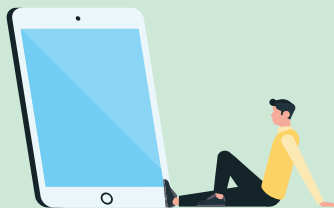
Rechnung erhalten und begleichen



Bequem über unsere Allianz Gesundheits-App oder per Post einreichen



Wir prüfen die Rechnung und Sie erhalten den Erstattungsbetrag – bei Nutzung der App meist innerhalb weniger Tage



Gut zu wissen

Ist es für die Erstattung erforderlich, dass sich die Sehstärke meiner Augen verändert hat?

Wir erstatten auch ohne Änderung der Sehstärke.

In welchem Umfang werden Rechnungen erstattet?

Alle zwei Jahre übernehmen wir bis zu 150 EUR für eine Sehhilfe. Haben wir Ihnen innerhalb der letzten 24 Monate eine Sehhilfe erstattet, reduziert sich die Erstattung auf den noch nicht in Anspruch genommenen Teil des Höchstbetrages. Nach Ablauf von zwei Jahren erhalten Sie wieder den vollen Zuschuss.

Wie lange gilt mein Versicherungsschutz?

Ihren vollen Gesundheitsschutz haben Sie, solange Sie bei Ihrem Arbeitgeber beschäftigt sind und die bKV besteht. Wechseln Sie den Arbeitgeber, gehen in den Ruhestand oder haben Ihren 70. Geburtstag, endet Ihre bKV. Unser Angebot für Sie: Sie können Ihre Versicherung privat fortsetzen.

Wo finde ich alle Details zu meinem Tarif Sehhilfen?

Einen ausführlicheren Überblick über Ihre Versicherung bietet Ihnen das Leistungsinformationsblatt. Dieses erhalten Sie, wenn Sie Ihr Arbeitgeber zu Ihrer bKV angemeldet hat. In den bei Abschluss des Vertrages aktuellen Versicherungsbedingungen finden Sie alle verbindlichen Vertragsinhalte. Diese können Sie bei Ihrem Arbeitgeber einsehen.

¹Familienangehörige sind z. B. Ehe- und Lebenspartner:innen, Kinder oder Eltern, Groß- und Schwiegereltern. Alle Services sind aktuell (Stand April 2021) gültig. Einzelne Serviceangebote können künftig wegfallen, ergänzt oder modifiziert werden.



Sie haben noch Fragen?

Ihre persönliche Vermittler:in hilft Ihnen gerne weiter. Bei Fragen zu den Leistungen rufen Sie unsere Service-Hotline an: 0800 589 33 96, erreichbar Mo bis Fr 8:00 – 20:00 Uhr.

Immer für Sie da, wenn es darauf ankommt: